

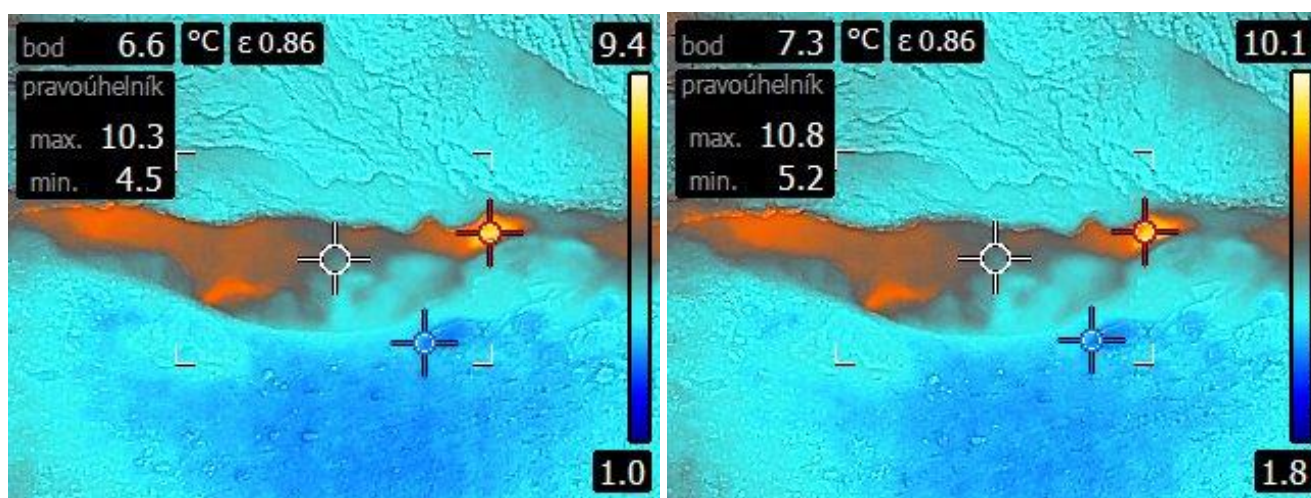
Jeskyně Liščí díra – teplotní projevy na termokameře

Snímání termokamerou provedl Kamil Pokorný dne 10.12.21 (www.speleozahady.cz)

Jakmile klesly noční teploty pod nulu a ještě napadlo více sněhu, popadl jsem termokameru a vystartoval zkontrolovat tepelné projevy, jestli dutiny v jeskyni Liščí díra nějak výrazněji dýchají. A měl jsem štěstí!! Právě, když jsem se přiblížil k pravé dlouhé dutině a pozoroval teploty termokamerou, začala teplota nejteplejšího bodu postupně stoupat po půl i více stupni od cca 5 °C a začal jsem mačkat spoušť termokamery pro ukládání snímku, ale stoupání pokračovalo a já stále ukládal, až jsem zachytil **nejvyšší hodnotu cca 10,8 °C!!!** Tedy v pravé části, v dutinách napravo. Další projev už byl klesající zase po několika sekundách zpět na asi 5 - 6 °C. Ještě jsem chvíli čekal, jestli zase dojde ke zvyšování periodicky, ale nedošlo. Neměl jsem úplně čas tam čekat více minut, chtěl jsem ještě do Pekárny a pak nad ni, a tak zůstalo u tohoto naměřeného vrcholu. Musí se jednat o okamžik závanu teplejšího vzduchu ze systému Ochozské jeskyně, se kterým je nejspíš jeskyně Liščí díra nějak propojena!

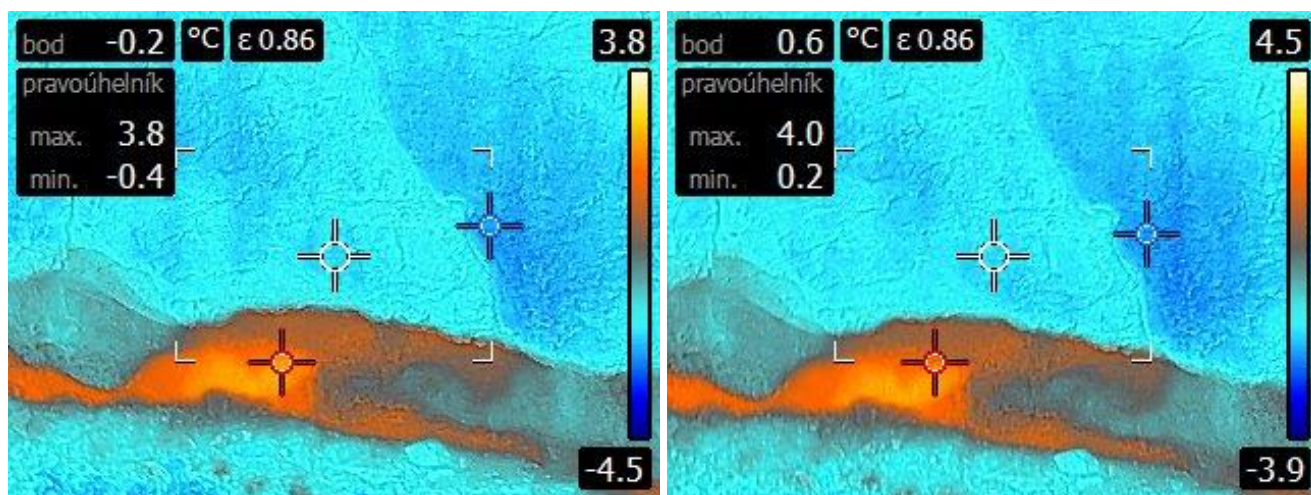
Hodnota před vrcholem: 10,3 °C

Vrcholná hodnota při delším závanu: **10,8 °C!!**



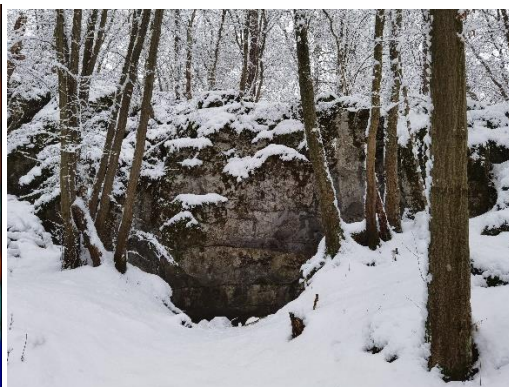
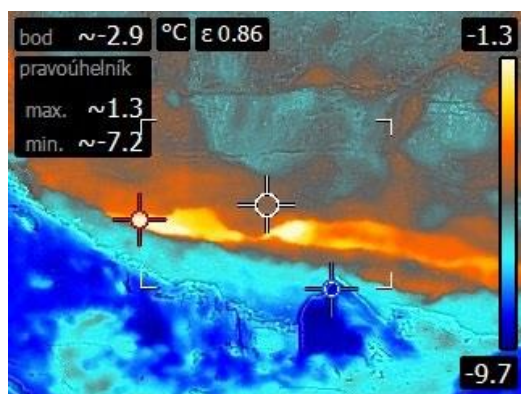
Střední část portálu Liščí díry: 3,8 °C

Nejvyšší teplota v krátké chvíli sledování: **4,0 °C**



Okolní teplota cca -7,2 °C

Portál jeskyně Liščí díra dne 10.12.2021:



Jesyně Liščí díra – celkový pohled, stav 10.12.2021



Speleolog **Kamil Pokorný** – Individuální člen ČSS č. I-4677



Termokamera pomáhá odhalit nebo potvrdit pokračování jesyně:

