

# Jeskyně Pekárna – sledování termokamerou

Snímání termokamerou provedl Kamil Pokorný dne 10.12.21 ( [www.speleozahady.cz](http://www.speleozahady.cz) )

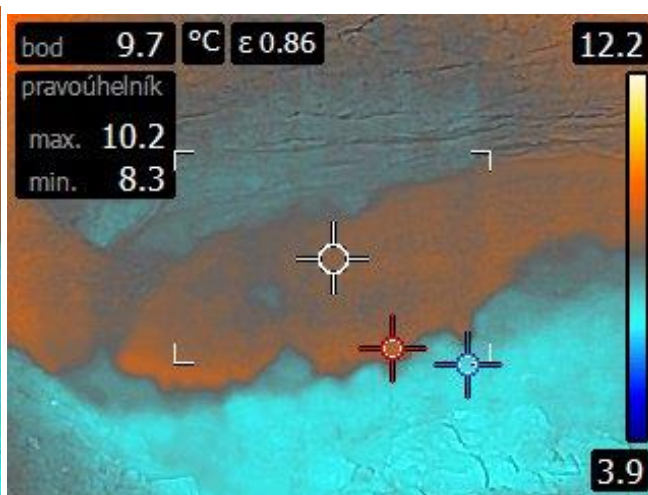
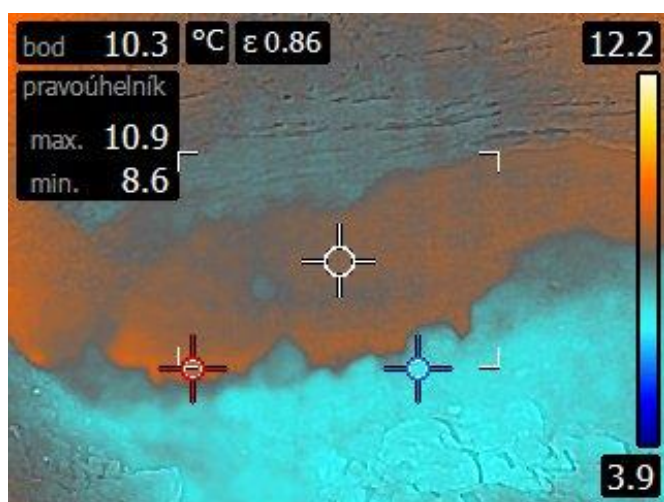
Díky nízké teplotě a mrazivé noci jsem mohl využít větších teplotních projevů, abych je zachytil termokamerou. Je to již několikátý rok, kdy takto využívám teplotní rozdíly k odhalení neznámých větších prostor.

Dnes se mi podařilo zachytit výraznější tepelnou anomálii – teplota se okamžik dostala až na úroveň **10,9 °C** v místě skalní lavice, ve střední části chodby po pravé straně. Resp. pod touto lavicí západně až u samé paty jeskynní klenby. Je to podezřelé místo, kde jsme detekovali virgulačně ve shodě tří telegnostiků skalní prostor, chodbu, a její projev prouděním teplejšího vzduchu z neznámých prostor jeskyně, paralelní k chodbě této jeskyně Pekárny.

V tomto místě se snažil realizovat sondu jeskyňář Marek Poustevník Šenkyřík, ale pro přílišnou horlivost (nebo čert ví, co leželo někomu v žaludku) byly práce již po jednom dni nuceně ukončeny. Je to velká škoda, protože toto místo se opakovaně potvrzuje jako perspektivní! Kdo jej konečně otevře?

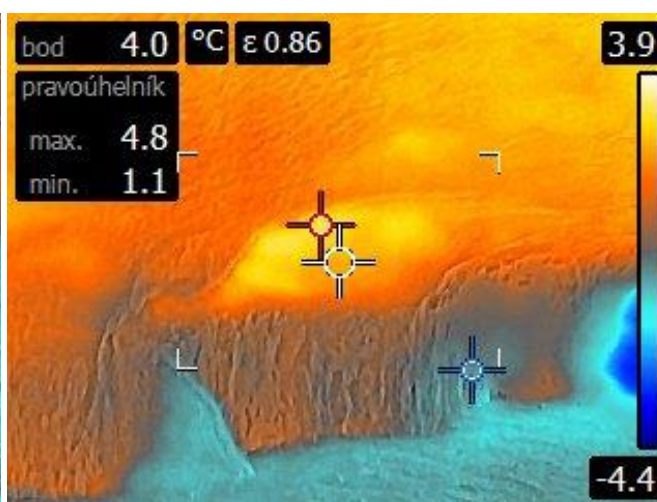
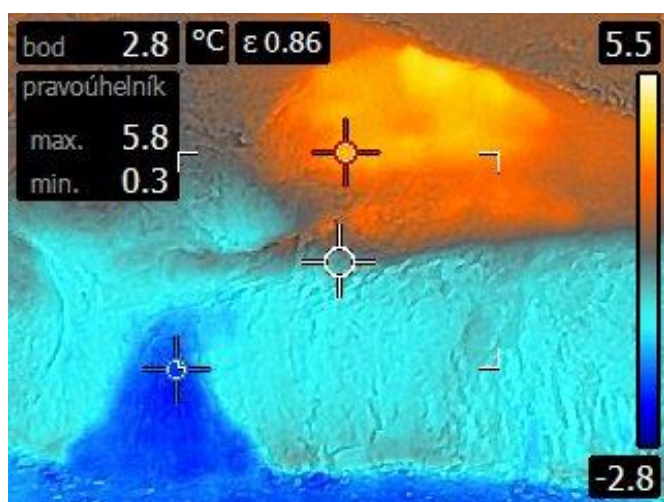
Hodnota nejvyšší – přesně za skalní lavicí: **10,9 °C**

Teplota vždy kolísá, zde na 10,2 °C



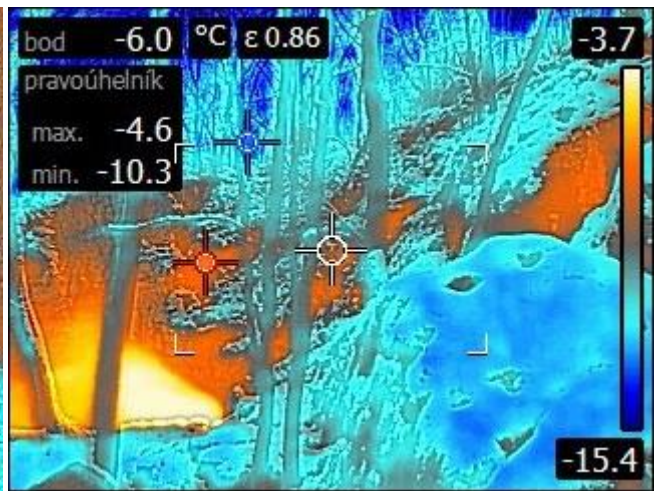
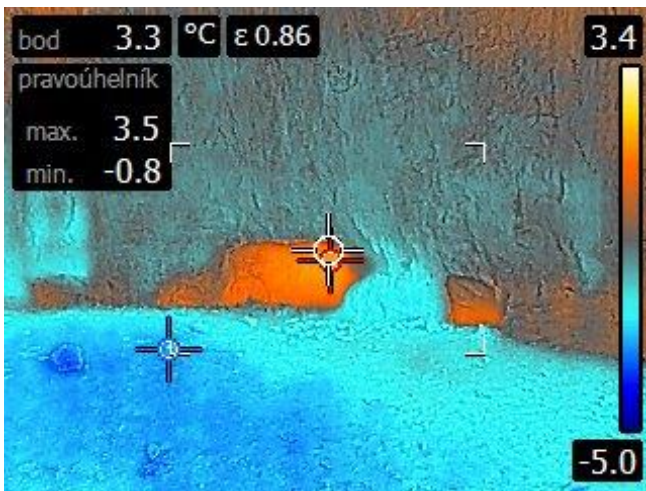
Teplota je vyšší i v záhadných stropních hrncích: 5,8 °C

kolísá na 4,8 °C



Skalní výklenky jsou také nápadně prohřáté:

Venku je přitom nejnižší povrch. teplota -10,3 °C



Sledování skalních výklenků u vchodu Pekárny:

Celkové porovnávání teplotní situace v jeskyni:



Evropsky unikátní jeskyně Pekárna si drží teplotní práh přímo v portálu a také svá tajemství:

